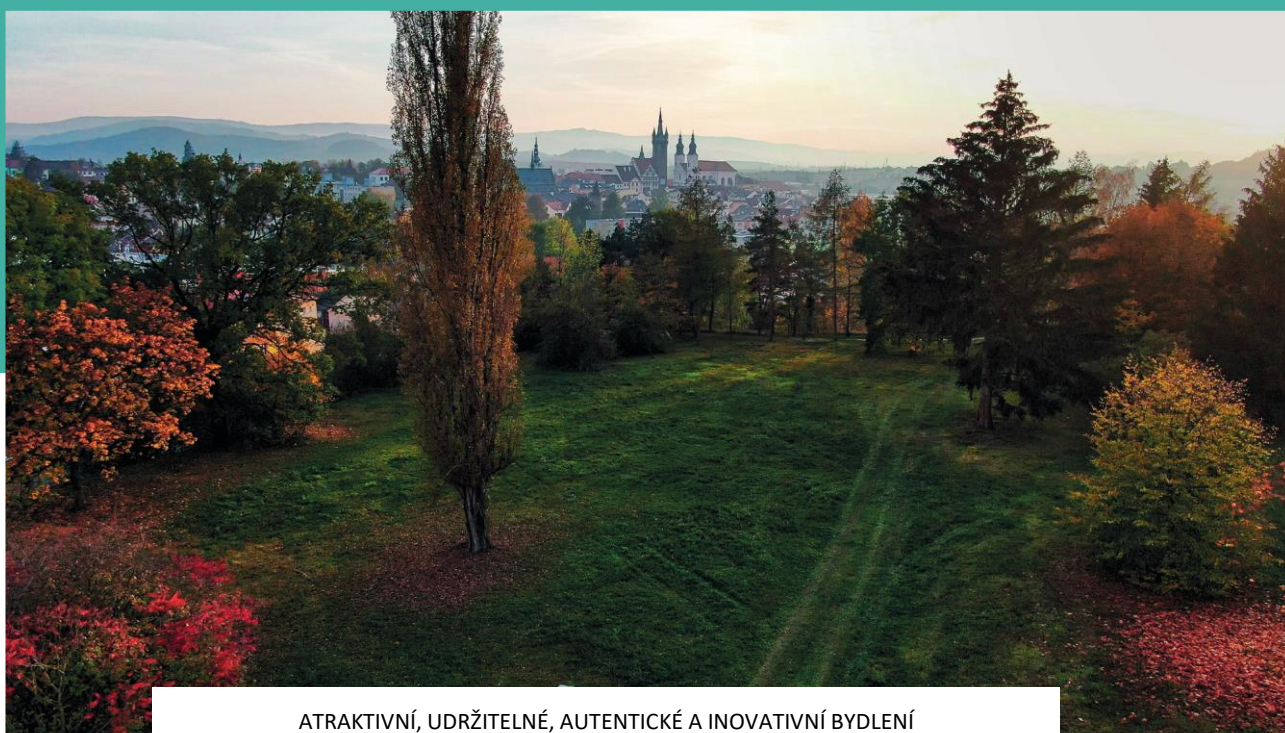


větrovna  
KLATOVY



ATRAKTIVNÍ, UDRŽITELNÉ, AUTENTICKÉ A INOVATIVNÍ BYDLENÍ  
**s podporou města Klatovy**

---

**Soutěžní podklad P.05**




VÝKRES MAJETKU MĚSTA KLATOVY, KATASTRÁLNÍ MAPA

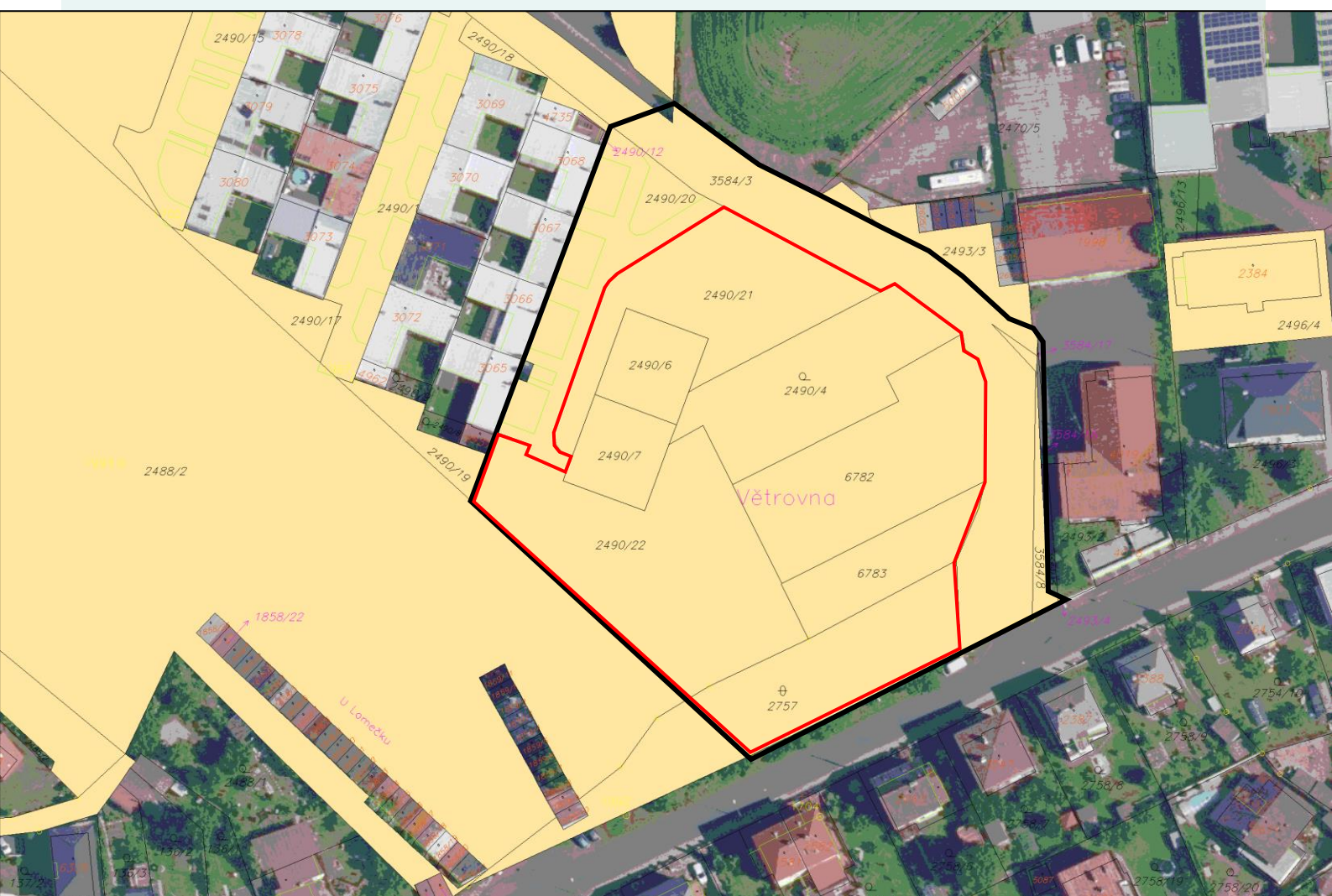
---



## Větrovna Klatovy

### P.05 VÝKRES MAJETKU MĚSTA KLATOVY, KATASTRÁLNÍ MAPA

-  ROZSAH ZÁJMOVÉHO ÚZEMÍ – LOKALITA VĚTROVNA – STAVEBNÍ POZEMKY MĚSTA
-  ROZSAH ÚZEMÍ PRO ZPRACOVÁNÍ ÚZEMNÍ STUDIE ÚS.26 KLATOVY – VĚTROVNA DLE POŽADAVKU ÚZEMNÍHO PLÁNU MĚSTA KLATOVY PRO PLOCHU KLATOVY 17b – ZP.9-ZS/Mp-O
-  POZEMKY V MAJETKU MĚSTA KLATOVY





## Větrovna Klatovy

### P.05

## VÝKRES MAJETKU MĚSTA KLATOVY, KATASTRÁLNÍ MAPA

#### 1. STAVEBNÍ POZEMKY V MAJETKU MĚSTA KLATOVY - LOKALITA VĚTROVNA

pozemky parc.č.: 2490/21  
2490/22  
2490/4  
2490/6  
2490/7  
6782  
6783  
2757 – část svahu o výměře 922 m2

**CELKOVÁ PLOCHA STAVEBNÍCH POZEMKŮ PRO LOKALITU VĚTROVNA ..... 7.628 M<sup>2</sup>**

#### 2. OKRAJOVÉ POZEMKY V MAJETKU MĚSTA KLATOVY, KTERÉ JSOU ZAHRNUTY DO CELKOVÉHO ROZSAHU ÚZEMNÍ STUDIE ÚS.26 KLATOVY – VĚTROVNA PRO PLOCHU KLATOVY 17b – ZP.9-ZS/Mp-O DLE ÚP MĚSTA KLATOVY

pozemky parc. č. 3584/3 – část okolní komunikace o výměře 1734 m2  
2490/20 – pozemek při řadovkách s komunikací a vjezdy o výměře 934 m2  
3584/8 – pozemek s okrajem komunikace při objektu PČR o výměře 117 m2

**CELKOVÁ PLOCHA OKRAJOVÝCH POZEMKŮ ..... 2.790 M<sup>2</sup>**

**CELKOVÁ PLOCHA ŘEŠENÉHO ÚZEMÍ PROJEKTU VĚTROVNA DLE POŽADOVANÉHO ROZSAHU ÚZEMNÍ STUDIÍ ÚS.26 KLATOVY – VĚTROVNA PRO PLOCHU 17b – ZP.9-ZS/Mp-O**

..... 7.628 + 2.790 = **10.418 M<sup>2</sup>**.