

ARCHITEKTONICKÝ
WORKSHOP
10 X 10
NÁPADY PRO KLATOVY



12- 11. 2011



DESET NÁMĚTŮ K ŘEŠENÍ



1. MOBILNÍ INFOBOX

Městský infobog pro okamžité představení městských projektů, záměrů, výsledků, změn, pro výstavy, dětské hry i charitativní akce jak v Klatovech tak v místech kde se bude cítit město prezentovat.



2. OKROUHLICE "G"

Vytvoření vnitřního schodiště, vstupu a oddělovací zdi do budoucí expozice "Klatovy před a za hradbami".



3. OKOLÍ KAPLE "CHALOUPKA"

Řešení neutěšeného prostoru v okolí důležité památky.



4. PĚŠÍ PODCHOD POD PLZEŇSKOU ULICÍ

Zkulturnění a ozvláštnění nepříjemného prostoru pod Plzeňskou ulicí.



5. TYLOVO NÁBŘEŽÍ

Hledání způsobu jak lépe využít nejasný městský prostor.



6. KŘEŠŤANSKÝ VRCH – PARK A KŘÍŽOVÁ CESTA

Hledání nové náplně pro městský park, který je v zuboženém stavu.



7. Odpočinková místa

Vytvoření mobiliáře pro odpočinková místa na plánovaných zážitkových trasách městem.



8. Vodojem – park

Revitalizace navštěvovaného městského parku a hledání nového způsobu využití.



9. PŘÍSTAV S PŮJČOVNOU LODĚK

Návrh mola a zázemí pro půjčovnu lodiček v Mercandiniových sadech.



10. HŘIŠTĚ NA PETANQUE

Vytvoření hřiště a zázemí pro petanque na Domažliuckém předměstí předměstí

1. PETR HÁJEK ARCHITEKTI (PRAHA)

www.hajekarchitekti.cz

2. AULÍK FIŠER ARCHITEKTI (PRAHA)

www.afarch.cz

3. DaM, ARCHITEKTONICKÁ KANCELÁŘ

www.dam.cz

4. O-V ARCHITEKTI

www.ov-a.cz

5. ATELIÉR 25 (PRAHA)

www.atelier25.cz

6. ARCHITEKTI CHMELÍK & PARTNEŘI (HRADEC KRÁLOVÉ)

www.architektichmelik.cz

7. PROJEKTOVÁ A ZNALECKÁ KANCELÁŘ – ING. VÁCLAV VLČEK (KLATOVY)

www.vlcekvaclav.cz

8. ATELIERT AEROPLAN (PLZEŇ)

www.aeroplan.cz

9. ŠÉPKA ARCHITEKTI (PRAHA)

www.sepka-architekti.cz

10. JANA SVÍTKOVÁ – ARCHITEKTKA (KLATOVY)





Svornost





ŠKODA 706 RTO LUX

ROK VÝROBY: 1958

POČET SEDADEL: 38

MOTOR: škoda 706 rto
o obsahu 11 781 ccm
a výkonu 160 koni/1900otáček

PŘEVODOVKA: manuální, 5 rychlostí

-tento typ je nástupcem typu RO

-jedná se o jeden z prvních vyrobených vozů této řady

- vyznačuje se oproti novějšímu typu RTO nízkou podlahou

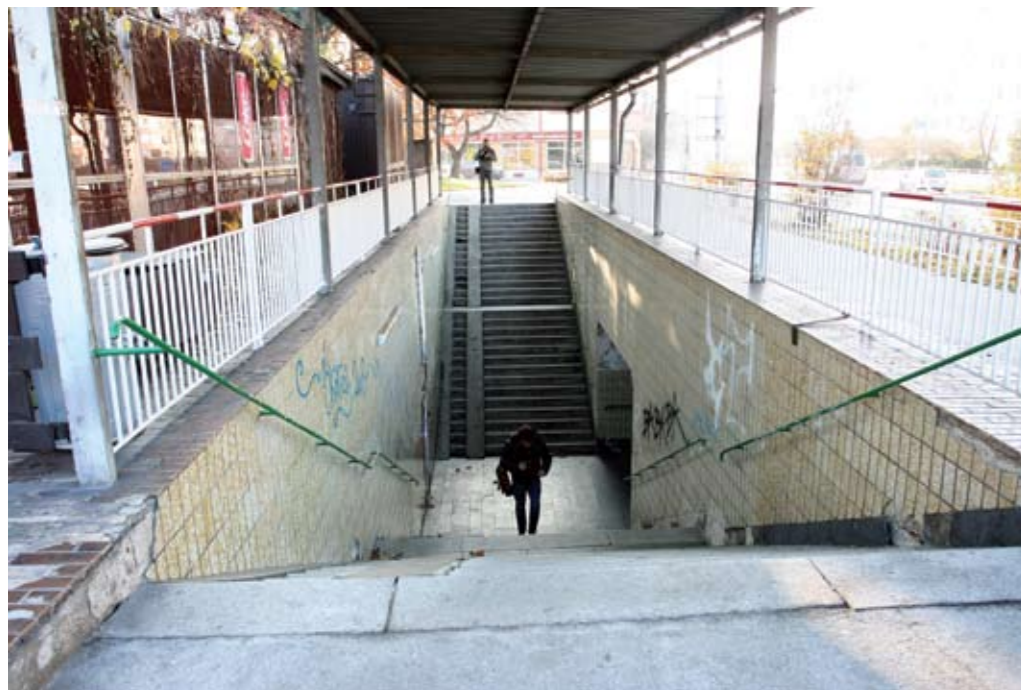
- vůz je v provedení lux- určený především pro zájezdovou dopravu

-v této době byl kladen důraz především na linkovou dopravu a tím je o to zajímavější, že se dochoval do současnosti

-rekonstrukce vozu byla dokončena v letošním roce
- vozidlo vlastní firma CENTRUM TOUR





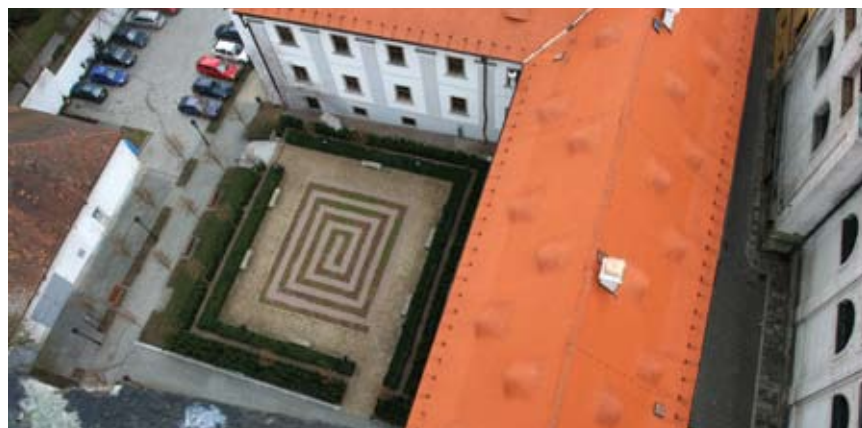












12. 11. 2011

VÁCLAV FIALA