



OPERAČNÍ PROGRAM  
ŽIVOTNÍ PROSTŘEDÍ



EVROPSKÁ UNIE  
Evropský fond pro regionální rozvoj

Pro vodu,  
vzduch a přírodu

# SBĚRNÝ DVŮR

## Železná Ruda

Tento projekt je spolufinancování Evropskou unií – Fondem soudržnosti a Statním fondem životního prostředí ČR v rámci Operačního programu Životní prostředí.

Název projektu: Výstavba sběrného dvora odpadů – Železná Ruda  
Číslo projektu: CZ.1.02/4.1.00/12.16231/12137944

<b>Otevírací doba:</b>	Pondělí:	8.00 – 12.00 hodin
	Středa:	15.00 – 19.00 hodin
	Sobota:	8.00 – 12.00 hodin

## CO MŮŽETE PŘIVÉZT DO SBĚRNÉHO DVORA?

**Sběr a odstranění objemného odpadu:**

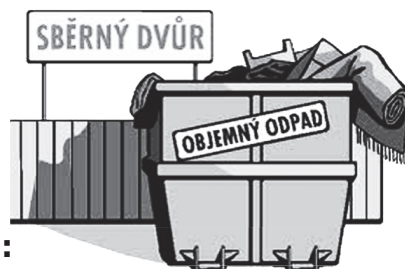
*objemný odpad, dřevo (0)*

**Sběr a odstranění stavebního opadu:**

*stavební suť, zemina (0)*

**Sběr a odstranění biologicky rozložitelného odpadu:**

*kompostovatelný odpad (0)*





OPERAČNÍ PROGRAM  
ŽIVOTNÍ PROSTŘEDÍ



EVROPSKÁ UNIE  
Evropský fond pro regionální rozvoj

Pro vodu,  
vzduch a přírodu

# SBĚRNÝ DVŮR

## Železná Ruda

### Odstranění dalších odpadů:

*pneumatiky – nákladní lehké (AVIA) (O)*  
*pneumatiky – osobní (O)*  
*motorový převodový olej (N)*  
*obaly znečištěné škodlivinami (N)*  
*olejový filtr, čisticí tkanina (N)*  
*olověné akumulátory (N)*  
*železo a ocel (O)*  
*stavební materiál bez obsahu azbestu (N)*  
*rozpouštědlo (N)*  
*kyselina (N)*  
*hydroxid (N)*  
*fotochemikálie (N)*  
*detergenty, odmašťovací přípravky (N)*  
*vyřazené léky (N)*  
*baterie suché – zpětný odběr (N)*

### Zpětný odběr elektrozařízení (O)

Svoz, sběr a odstranění separovaného odpadu – *papír, plasty, sklo (O)*

*Vysvětlivky: (O) = ostatní, (N) = nebezpečný.*

## Západočeské komunální služby a.s.

Marius Pedersen Group



**Provozovatel:** Západočeské komunální služby a.s., Koterovská 522, 326 00 Plzeň

**Obsluha sběrného dvora:** tel.: + 420 731 889 423

**Mistr sběrných dvorů:** tel.: + 420 739 682 500