

dne **10. 11. 2022** od **7:30** do **15:30** hodin

---

**Plánovaná odstávka zahrnuje tyto lokality:****Rejštejn (okres Klatovy)**část obce **Jelenov**

č. p. 13, 15, 27

část obce **Malý Kozí Hřbet**

č. p. 2, 4, 5, 7, 8, 9, 27, 30, 45

č. ev. 1, 2, 3, 5

část obce **Rejštejn**

č. ev. 7

Čeňkova pila: č. p. 151

část obce **Svojše**

č. p. 1-5, 8, 10, 11, 13, 15, 19, 20, 24, 25, 32, 34, 36, 38-43, 45, 46, 47

č. ev. 3, 4, 5, 8

kat. území **Svojše** (kód **740101**): parcelní č. 52/2, 63/1, 274/36, 513/18, 523/4, 523/12, 574/5část obce **Velký Kozí Hřbet**

č. p. 5, 8, 29, 33

č. ev. 1, 3, 4

kat. území **Rejštejn** (kód **740098**): parcelní č. 54kat. území **Kozí Hřbet** (kód **740071**): parcelní č. 1160, 1292**Srní (okres Klatovy)**

č. p. 33

---

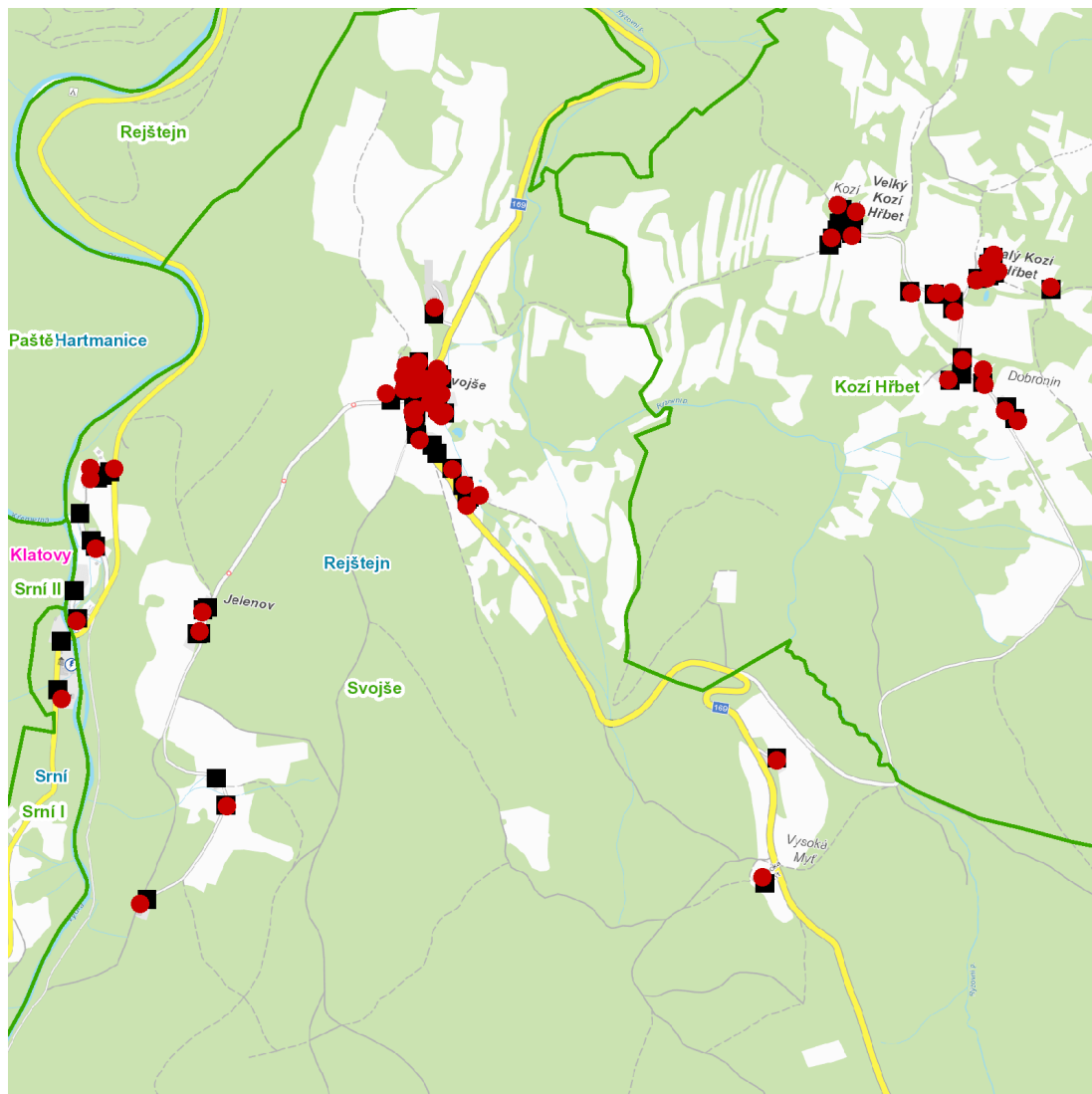
**UPOZORNĚNÍ**

**Dotčené zařízení distribuční soustavy je nutné i v době odstávky považovat za zařízení pod napětím**, a proto vás žádáme o dodržení všech zásad bezpečnosti a provedení opatření potřebných k zamezení případných škod na zdraví a majetku. | Provozovatelé výroben elektřiny jsou povinni zajistit přerušení dodávky elektřiny z výroby do vypnutého úseku distribuční soustavy.

---

**NEJDE VÁM ELEKTŘINA...**

**TIP:** Registrujte se zdarma na [www.cezdistribuce.cz/sluzba](http://www.cezdistribuce.cz/sluzba) a informace o odstávkách elektřiny budete dostávat e-mailem nebo SMS. U poruch zasíláme SMS s předpokládanou dobou obnovení dodávek. | Aktuální stav dodávek elektřiny na konkrétní adrese zjistíte snadno, rychle a bez registrace na portále **Bez Štávy** ([www.bezstavy.cz](http://www.bezstavy.cz)).

**dne 10. 11. 2022 od 7:30 do 15:30 hodin****Orientační mapový podklad odstávkou dotčených lokalit****VYSVĚTLIVKY**

- – adresy dotčené odstávkou elektřiny
- – místa připojení k elektrické síti dotčená odstávkou

**INFORMACE ZASLÁNA**

IDDS: 6g5bxub (Město Rejštejn)

IDDS: faebxv3 (Obec Srní)