

dne **28. 4. 2023** od **7:30** do **16:00** hodin

---

**Plánovaná odstávka zahrnuje tyto lokality:****Kašperské Hory (okres Klatovy)**část obce **Kašperské Hory****Na pile: č. p. 339**část obce **Opolenec****č. p. 27, 29**kat. území **Opolenec (kód 664421): parcelní č. 142****Rejštejn (okres Klatovy)**část obce **Klásterský Mlýn****č. p. 2, 3, 4, 6-11, 16, 18, 20**část obce **Radešov****č. p. 1, 2, 5, 6, 7, 16, 20, 27**část obce **Rejštejn****č. p. 3, 5, 64, 82, 83, 84, 160, 161****č. ev. 3****Kašperskohorská: č. p. 24, 26, 27, 28, 43, 44, 45, 46, 49, 54, 55, 57, 58, 59, 88, 89, 90, 91, 97, 109, 118, 119, 123, 126, 129, 132, 134, 136, 137, 139, 140, 141, 155, 158; č. ev. 4****Klostermannova: č. p. 131, 133, 142, 152, 153****Náměstí Svobody: č. p. 1, 6, 10-14, 61, 69, 95, 108****Otavská: č. p. 30, 32, 33, 65, 72****Pod Skálou: č. p. 16, 18, 66, 80, 117, 121, 122, 124, 125, 127, 130, 135, 143, 144, 145, 146, 154, 159****Sokolovská: č. p. 19, 21, 22, 25, 39, 41, 42****Sušická: č. p. 15, 29, 34, 35, 37, 38, 67, 73, 78, 81, 98, 107**kat. území **Klásterský Mlýn I (kód 740063): parcelní č. 5, 9/8, 18/9, 19/4, 19/6**kat. území **Rejštejn (kód 740098): parcelní č. 18, 370/2, 372/27, 489/4, 968/19**kat. území **Klásterský Mlýn II (kód 799041): parcelní č. 66/3**

---

**UPOZORNĚNÍ**

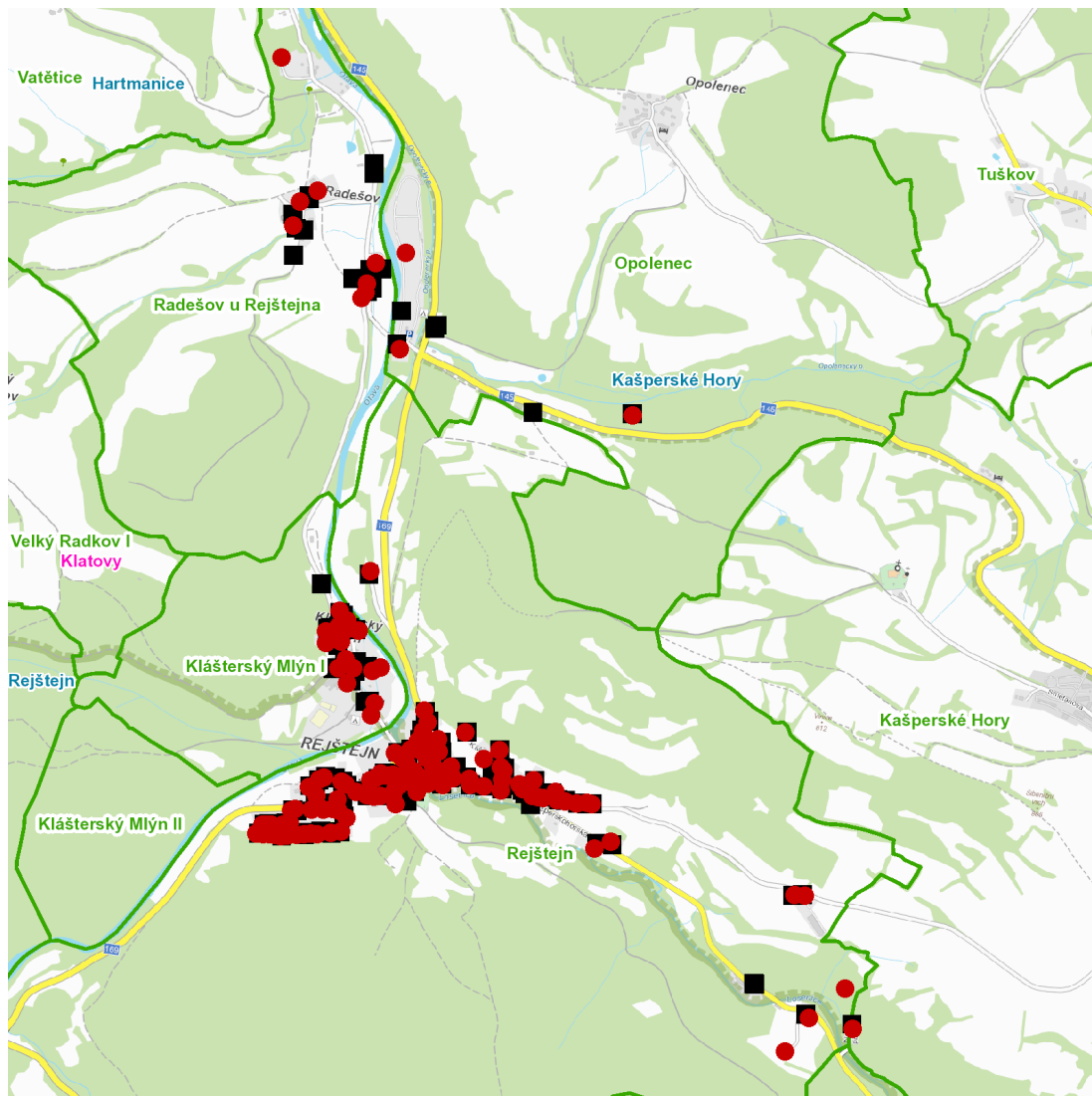
**Dotčené zařízení distribuční soustavy je nutné i v době odstávky považovat za zařízení pod napětím**, a proto vás žádáme o dodržení všech zásad bezpečnosti a provedení opatření potřebných k zamezení případných škod na zdraví a majetku. | Provozovatelé výroben elektřiny jsou povinni zajistit přerušeni dodávky elektřiny z výroby do vypnutého úseku distribuční soustavy.

---

**NEJDE VÁM ELEKTŘINA...**

**TIP:** Registrujte se zdarma na [www.cezdistribuce.cz/sluzba](http://www.cezdistribuce.cz/sluzba) a informace o odstávkách elektřiny budete dostávat e-mailem nebo SMS. U poruch zasíláme SMS s předpokládanou dobou obnovení dodávek. | Aktuální stav dodávek elektřiny na konkrétní adrese zjistíte snadno, rychle a bez registrace na portále **Bez Šťávy** ([www.bezstavy.cz](http://www.bezstavy.cz)).

---

dne **28. 4. 2023** od **7:30** do **16:00** hodin**Orientační mapový podklad odstávkou dotčených lokalit****VYSVĚTLIVKY**

- – adresy dotčené odstávkou elektřiny
- – místa připojení k elektrické síti dotčená odstávkou

**INFORMACE ZASLÁNA**

IDDS: kwjbxui (Město Kašperské Hory)

IDDS: 6g5bxub (Město Rejstejn)