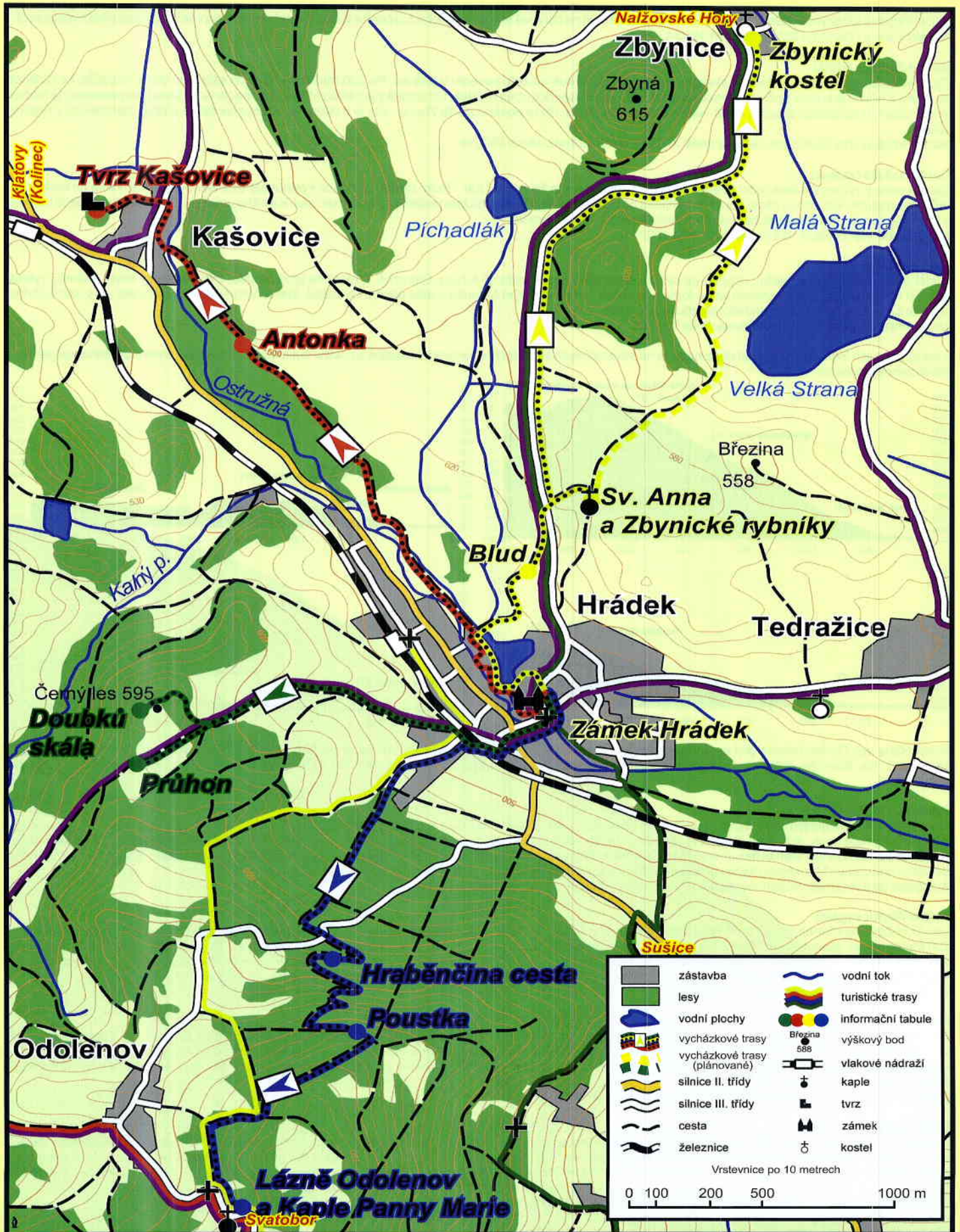


VYCHÁZKOVÉ TRASY OKOLÍM HRÁDKU



V okolí obce Hrádek jsou vyznačeny 4 vycházkové trasy v celkové délce 13,1 km. Jsou značeny barevnou šipkou a osazeny informačními tabulemi, které informují o místních zajímavostech. Během cesty si můžete odpočinout na dřevěných lavičkách nebo pod krytými odpočívadly.

Poustka, Odolenov (modrá)

Půjdete z výchozího bodu obcí Hrádek přes říčku Ostružnou a železniční trať. Dále lesem po staré cestě, kterou podle vyprávění pamětníků jezdila baronka Anna Henneberg-Spiegelová na Poustku. Přes vyhlídku na Poustce dojdete lesem okolo jalovcové stráně k areálu bývalých lázní na Odolenově. Na této vycházce se můžete kochat krásnými výhledy. Na závěr můžete pokračovat po červené a žluté turistické značce na vrchol Svatoboru, kde na vás čeká rozhledna s restaurací. Na této trase je převýšení 255 m, celková délka 4200 m.

Kostel Zbynice (žlutá)

Do Zbynice dojdete cestou okolo Mlýnského rybníka přes Blud, kde můžete posedět v altánku. Po 200 metrech chůze po asfaltové silnici odbočíte ke kapličce sv. Anny. Z návrší je krásný pohled na masiv Svatoboru, hrad Kašperk a obec Hrádek. Od kapličky je cesta zatím uzavřena (je využívána jako pastvina), je možné využít zelenou turistickou značku, která vede po asfaltové silnici. Po ní dojdete až do Zbynice, kde si můžete na informační tabuli přečíst zajímavosti z historie kostela.

Na této trase je převýšení 55 m, celková délka 3700 m, po státní komunikaci 3900 m.

Doubků skála (zelená)

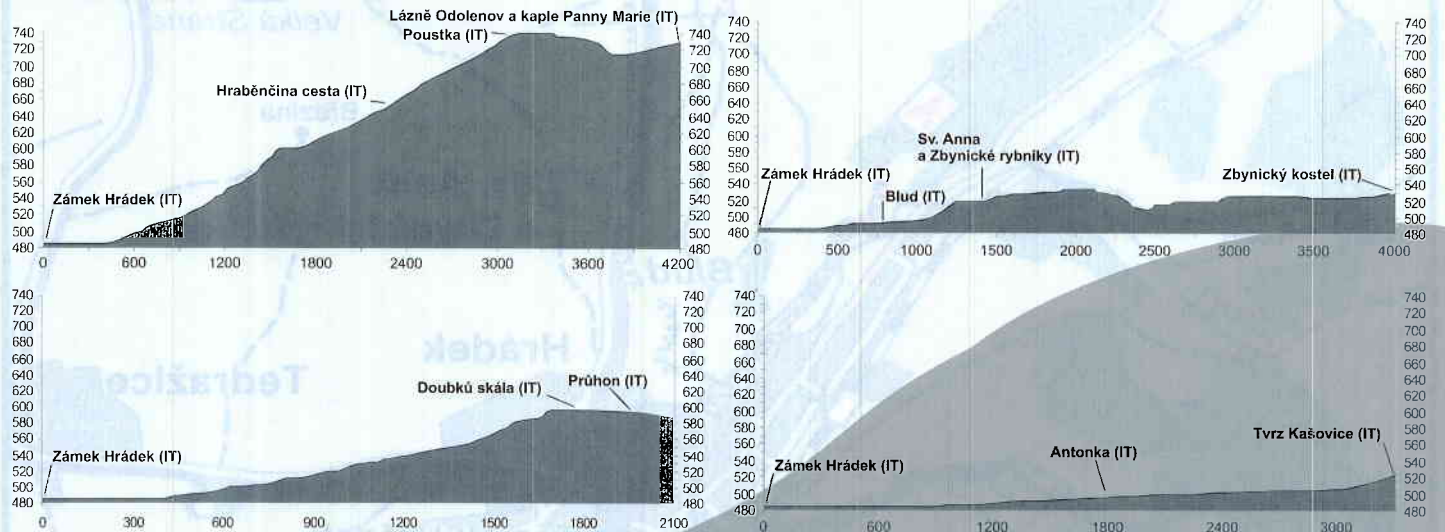
Stežka vede z výchozího bodu obcí Hrádek přes říčku Ostružnou a železniční trať. Polní cestou pozvolna vystoupáte až k lesu. Od odpočívadla na okraji lesa dojdete k malému lomečku a okolo něj až na vyhlídku na Doubků skále. Zde se můžete potěšit pohledem do údolí Kalného potoka. Další informační tabuli najdete v Prúhonu. Údolím Kalného potoka vede také cyklotrasa č. 2078 do Svojsíce. Na této trase je převýšení 115 m, celková délka 1900 m.

Tvrz Kašovice (červená)

Podél zámecké zdi, okolo parku, dojdete po úzkém chodníčku (pod bastiony) k říčce Ostružná. Vydáte se proti proudu, minete bývalý mlýn, Mlýnský rybník a podél náhonu dojdete proti proudu až na fotbalové hřiště. Lesem zvaným Antonka a dále údolím Ostružné, kterou v Kašovicích překonáte přes úzkou lávku, dojdete k modřínovému háji s romantickou zříceninou tvrze.

Na této trase je převýšení 35 m, celková délka 3300 m.

Více turistických zajímavostí z okolí obce najdete na internetových stránkách www.hradekususice.cz, www.sumavanet.cz/hradek, www.rozhlednasvatobor.cz, www.zamekhradek.cz



In der Nähe des Dorfes Hrádek gibt es 4 Wanderwege mit einer Gesamtlänge von 13,1 km. Sie sind mit farbigen Pfeilen markiert und mit Informationstafeln eingesetzt, die über die örtlichen Sehenswürdigkeiten informieren. Unterwegs können Sie sich auf Holzbänken oder an den geschützten Rastplätzen entspannen.

Poustka, Odolenov (blau)

Man geht vom Ausgangspunkt durch das Dorf Hrádek über das Fluss Ostružná und die Eisenbahn. Weiter führt uns durch den Wald ein alter Weg, den, der Legende nach, schon die Baroness Richtung Poustka fuhr. Über den Aussichtspunkt in Poustka gehen wir durch die Wälder an dem Wacholderhügel vorbei und erreichen das Gebiet des ehemaligen Kurortes in Odolenov. Auf dieser Wanderung können Sie herrliche Aussichten genießen. Schließlich können Sie der roten und gelben Markierung folgen und den Gipfel Svatobor erreichen, wo uns der Aussichtsturm mit einem Restaurant erwartet.

Auf dieser Strecke ist der Höhenunterschied 255 m, Gesamtlänge 4200 m.

Kirche Zbynice (gelb)

Das Dorf Zbynice können wir auf dem Weg erreichen der am Mlýnský-Teich (Mühlenteich) vorbeigeht durch „Blud“, wo wir in einer Laube sitzen können. Nach 200 Metern einer asphaltierten Straße biegen wir zur Anna-Kapelle ab. Von dem Hügel gibt es eine schöne Aussicht auf Svatobor, Burg Kašperk (Karlsberg) und Dorf Hrádek. Der Weg von der Kapelle ist noch gesperrt (er wird als Weideland genutzt), man kann der grünen Markierung folgen, die entlang der Asphaltstraße führt. Diese führt uns bis zu Zbynice, wo wir von der Infotafel einige interessante Infos über Geschichte der Kirche entnehmen können.

Auf dieser Strecke ist der Höhenunterschied 55 m, Gesamtlänge 3700 m, auf der Weg 3900 m.

Felsen „Doubků“ (grüne)

Der Weg führt vom Ausgangspunkt durch das Dorf Hrádek über den Fluss Ostružná und die Eisenbahn. Der Feldweg führt langsam bis zum Wald hinauf. Von dem Rastplatz am Rand des Waldes kommen wir zu kleinem Steinbruch und an dem vorbei weiter bis zum Aussichtspunkt auf dem Felsen „Doubků“. Hier können wir den Blick auf das Tal des Kalný-Bachs genießen. Eine weitere Infotafel finden wir am Ort Prúhon. Durch den Tal des Kalný-Bachs führt auch der Radfahrweg Nr. 2078 nach Svojsíce.

Auf dieser Strecke ist der Höhenunterschied 115 m, Gesamtlänge 1900 m.

Festung Kašovice (rot)

Entlang der Burgmauer, am Park vorbei, kommen wir auf dem schmalen Pfad (unter den Bastionen) zum Fluss Ostružná. Wir gehen stromaufwärts weiter, an der ehemaligen Mühle und dem Mühlenteich vorbei, dann dem Zuleitungskanal entlang und kommen zum Fußballplatz. Durch den Wald, Antonka genannt, im Tal des Flusses Ostružná, das wir in Kašovice auf einem schmalen Steg überqueren, kommen wir zu einem Lärchenhain mit einer romantischen Ruine der Festung.

Auf dieser Strecke ist der Höhenunterschied 35 m, Gesamtlänge 3300 m.

Weitere Sehenswürdigkeiten in den umliegenden Gemeinden sind auf der Websites www.hradekususice.cz, www.rozhlednasvatobor.cz, www.zamekhradek.cz zu finden.