

# ÚZEMNÍ PLÁN

## DOLANY

KRAJ PLZEŇSKÝ  
OKRES KLATOVY

KOORDINAČNÍ VÝKRES



KLAD LISTŮ:

LIST č.1

LIST č.2

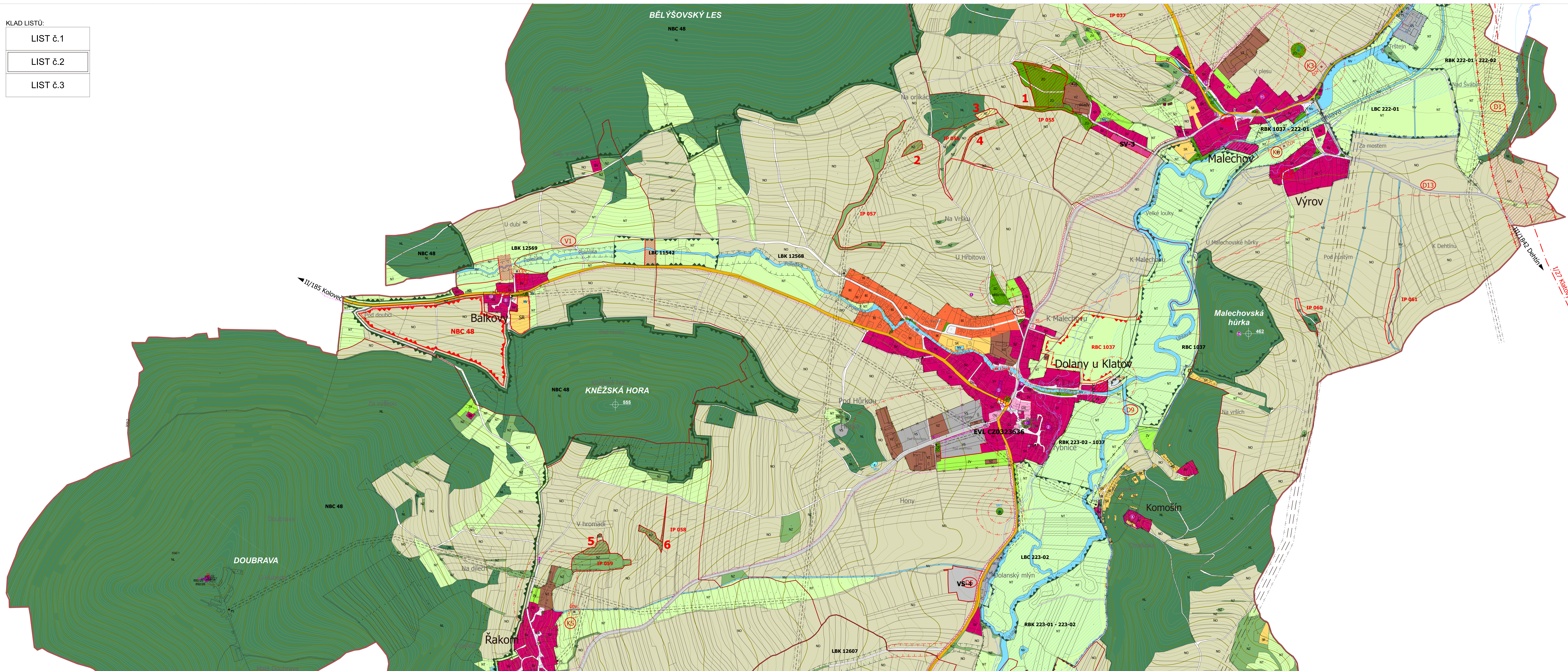
LIST č.3

KLAD LISTŮ:

LIST č.1

LIST č.2

LIST č.3

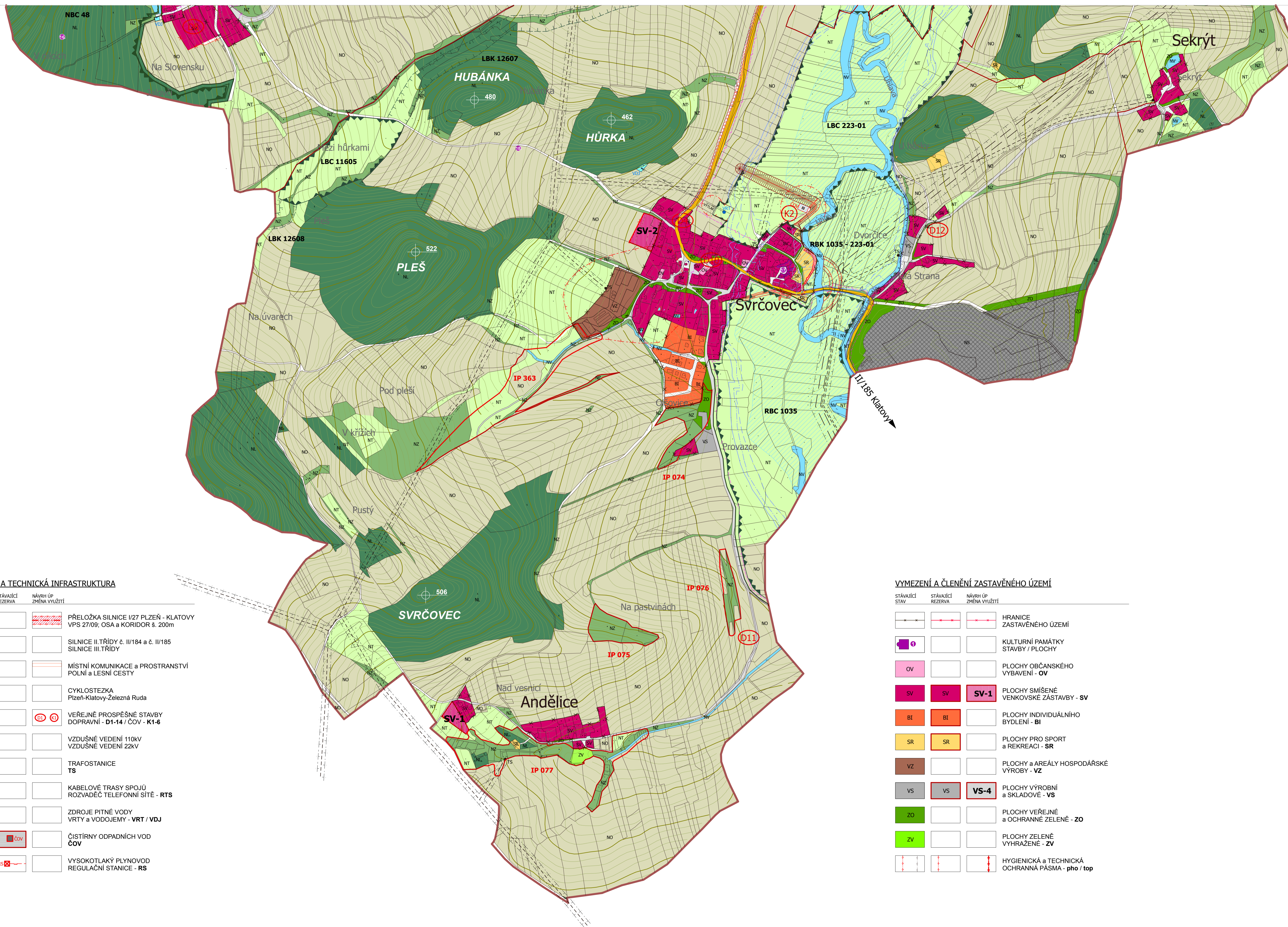
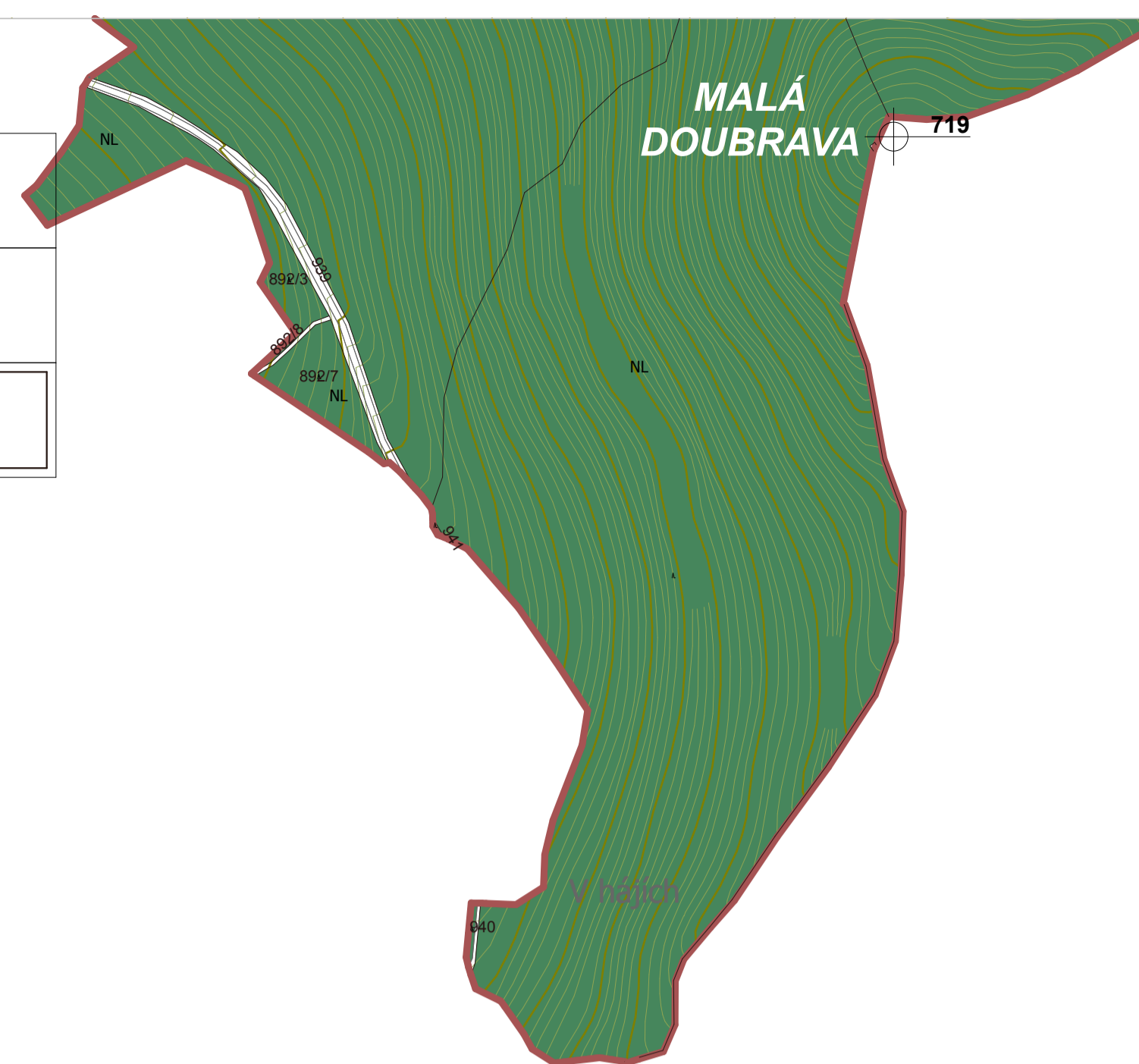


KLAD LISTŮ:

LIST č.1

LIST č.2

LIST č.3



LEGENDY:

GENEREL SYSTÉMU EKOLOGICKÉ STABILITY

PRVKY VYMEZENÉ	PRVKY NÁVRŽENÉ	
		NADREGIONÁLNÍ BIOCENTRUM NBC
		REGIONÁLNÍ BIOCENTRUM RBC
		LOKÁLNÍ BIOCENTRUM LBC
		NADREGIONÁLNÍ BIOKORIDOR NBK
		REGIONÁLNÍ BIOKORIDOR RBK
		LOKÁLNÍ BIOKORIDOR LBK
		INTERAKČNÍ PRVEK IP
		VÝZNAMNÝ KRAJINNÝ PRVEK VKP
		PŘÍRODNÍ REZERVAČE BĚLEČ ZVLÁŠTĚ CHRÁNĚNÉ ÚZEMÍ - ZCHÚ
		EVROPSKY VÝZNAMNÁ LOKALITA NATURA 2000 - EVL

VYMEZENÍ ÚZEMÍ A KONCEPCE USPOŘÁDÁNÍ KRAJINY

STÁVAJÍCÍ STAV	STÁVAJÍCÍ REZERVA	NÁVRH UP ZMĚNA VYUŽITÍ	
			HRANICE SPRÁVNÍHO ÚZEMÍ HRANICE KATASTRŮ
			POZEMKY LESŮ a VÝZNAMNÁ KRAJINNÁ ZELENĚ - NL
			KRAJINOTVORNÁ a DOPROVODNÁ ZELENĚ - NZ
			VODNÍ TOKY a VODNÍ PLOCHY - NV
			ZÁTOPOVÉ ČÁRY Q <sub>100</sub> , Q <sub>20</sub> , Q <sub>5</sub>
			AKTIVNÍ ZÓNA ŘEKY ÚHLAVY
			PROTIPOVODŇOVÁ OPATŘENÍ SVRČOVEC / - / BALKOVY-POLDR
			ZEMĚDĚLSKÝ PŮDNÍ FOND ORNÁ PŮDA - NO
			POZEMKY TRVALE ZATRAVNĚNÉ - NT
			PLOCHY TĚŽBY NEROSTNÝCH SUROVIN - NS

DOPRAVNÍ A TECHNICKÁ INFRASTRUKTURA

STÁVAJÍCÍ STAV	STÁVAJÍCÍ REZERVA	NÁVRH UP ZMĚNA VYUŽITÍ	
			PŘELOŽKA SILNICE I/27 PLZEŇ - KLATOVY VPS 27/09; OSA a KORIDOR š. 200m
			SILNICE II. TŘÍDY č. II/184 a č. II/185 SILNICE III. TŘÍDY
			MÍSTNÍ KOMUNIKACE a PROSTRANSTVÍ POLNÍ a LESNÍ CESTY
			CYKLOSTEŽKA Pízeň-Klatovy-Zelezná Ruda
			VEŘEJNÉ PROSPĚŠNÉ STAVBY DOPRAVNÍ - D1-14 / ČOV - K1-6
			VZDUŠNÉ VEDENÍ 110kV VZDUŠNÉ VEDENÍ 22kV
			TRAFOSTANICE TS
			KABELOVÉ TRASY SPOJŮ ROZVADEČ TELEFONNÍ SÍTĚ - RTS
			ZDROJE PITNÉ VODY VRTY a VODOJEMY - VRT / VDJ
			ČIŠTÍRNÝ ODPADNÍCH VOD ČOV
			VYSOKOTLAKÝ PLYNOVOD REGULAČNÍ STANICE - RS

VYMEZENÍ A ČLENĚNÍ ZASTAVĚNÉHO ÚZEMÍ

STÁVAJÍCÍ STAV	STÁVAJÍCÍ REZERVA	NÁVRH UP ZMĚNA VYUŽITÍ	
			HRANICE ZASTAVĚNÉHO ÚZEMÍ
			KULTURNÍ PAMÁTKY STAVBY / PLOCHY
			PLOCHY OBČANSKÉHO VYBAVENÍ - OV
			PLOCHY SMÍŠENÉ VENKOVSKÉ ZASTAVBY - SV
			PLOCHY INDIVIDUÁLNÍHO BYDLENÍ - BI
			PLOCHY PRO SPORT a REKREACI - SR
			PLOCHY a AREÁLY HOSPODÁŘSKÉ VÝROBY - VZ
			PLOCHY VÝROBNÍ a SKLADOVÉ - VS
			PLOCHY VEŘEJNÉ a OCHRANNÉ ZELENĚ - ZO
			PLOCHY ZELENÉ VYHRAZENÉ - ZV
			HYGIENICKÁ a TECHNICKÁ OCHRANNÁ PÁSMA - pho / top

akce:

ÚZEMNÍ PLÁN DOLANY

část:

II - ODŮVODNĚNÍ

obsah:

Výkres č. II/1

měřítko 1 : 5 000

KOORDINAČNÍ VÝKRES

pořizovatel:

Městský úřad Klatovy  
Odd. výstavby a územního plánování  
vedoucí odd. územního plánování: Eva Krčmářová

zadavatel:

Obec Dolany  
Dolany 125, 339 01 Klatovy  
starosta obce: Ing. Václav Žeman

zhotovitel:

**CIAS DESIGN**  
CIAS Design s.r.o., V Bezovce 9, 301 00 Pízeň

Ing. Bohumil Kratochvíl  
Jednatel společnosti  
Ing.arch. Hana Pevňáková-Glosová  
vedoucí úseku a digitalizace  
Ing.arch. Hynek Glosler, CSc.  
urbanismus a textová část  
Ing.arch. Hynek Glosler, Ph.D.  
autorizovaný architekt ČKA

datum:

lizezen 2015

paré: